

CHER AMI

Dirigido por/Directed by MIQUEL PUJOL

Productoras/Production Companies: INFINIT ANIMACIONES, S.L. (60%) Carretera de Barcelona, 133, 2ª Planta. 08290 Cerdanyola del Vallès (Barcelona). Tel. (+34) 93 580 13 96. www.accio.es E-mail: info@accio.es • TELEVISIÓ DE CATALUNYA, S.A. (14%) Calle de la TV3, s/n. 08970 Sant Joan Despí (Barcelona). Tel. 93 499 93 33. Fax 93 473 06 71. www.tvcatalunya.com E-mail: info@tvcatalunya.com • DIGITAL DREAMS FILMS, S.L. (9%) Passeig de Gracia 54. 08007 Barcelona. Tel. +34 93 272 34 34 / 635 919 740. Fax +34 93 272 34 04. www.digitaldreamsfilms.es E-mail: info@digitaldreams.es • INSTITUTO CIENTÍFICO Y TECNOLÓGICO DE NAVARRA, S.A. (9%) ICT-Euroview - Universidad de Navarra. Avda. Pío XII, 53. 31009 Pamplona. Tel. +34 948424600 ext. 2571. Fax +34 948424664. www.unav.es/fcom/euroview/ E-mail: cbernar@unav.es • MES FILMS INVERSIONS, S.L. (8%) Barcelona. **Con la participación de/with the participation of:** TVE, S.A.

Dirección/Director: MIQUEL PUJOL.
Producción ejecutiva/Executive Producer: JORDI CASTELLTORT.
Dirección de producción/Line Producer: HILARI PUJOL.
Guión/Screenplay: IBAN ROCA FONT, MIQUEL PUJOL.
Fotografía/Photography: DONATO FIERRO.
Música/Score: MANEL GIL.
Dirección musical: DAVID HERNANDO, Interpretada por/Performed by, ORQUESTA SINFÓNICA DE BRATISLAVA.
Canciones/Songs: MANEL GIL, RUDY GNUTTI. Interpretada por/performed by NINA.
Dirección artística/Production Design: MAITE LÓPEZ ESPÍ.
Montaje/Editor: XAVIER CABRERA.
Montaje de sonido/Sound Editor: VADEAUDIO.

ANIMACIÓN/ANIMATION (2D - 3D)

Dirección de animación/Animation Directors: JOAN ESPINACH, MANOLO GALIANA.
Diseño de fondos/Backgrounds Design: JESÚS GRACIA, LÓPEZ ESPÍ.
Animación 3D/3D Animation: CARLOS BERNAR (Dirección EUROVIEW), BEÑAT BEITIA (Dirección Digital Dreams Films).
Ayudante de dirección/Assistant Director: JOAN ESPINACH.
CGI Producción: CARLOS BERNAR.
CGI Dirección técnica/Technical Direction: JOAQUÍN TORRENTS.
Digital Dreams Films Producción: BEÑAT BEITIA.
Digital Dreams Films Dirección técnica/Technical Direction: ALBERT PINTOR.
Supervisión artística/Artistic Supervisor: ESTEVE PUIG, ALBERTO MARTOS.

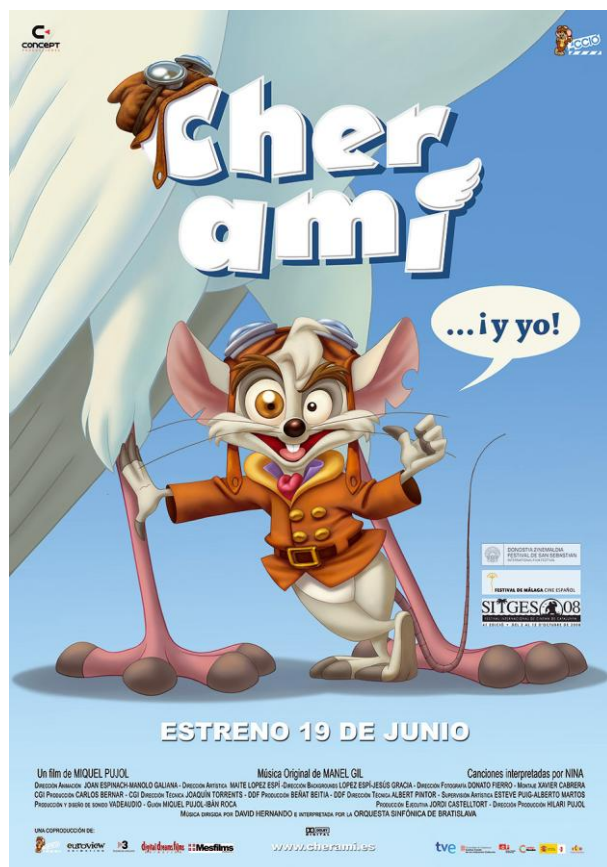
35 mm. Panorámico 1:1,85.
Duración/Running time: 85 minutos.
Estudios de sonido/Sound Studios: VADEAUDIO.
Fechas de realización/Working dates: 6/2/2006 - 19/1/2009.
Estreno/Spain Release: 23/6/2009.

Premios/Awards: II Premios Gaudí 2010 - Mejor película de animación.

■ **Distribución nacional/Spain Distribution:** INFINIT ANIMACIONES, S.L. Carretera de Barcelona, 133, 2ª Planta. 08290 Cerdanyola del Vallès (Barcelona). Tel. (+34) 93 580 13 96. www.accio.es E-mail: info@accio.es

MIQUEL PUJOL/Filmografía/Filmography:

Cortometrajes/Short films: 1998: LA NOCHE MÁGICA (Mediometrage TV). 2005: CARTAS Y PIRATAS (Mediometrage).
Largometrajes/Feature films: 2000: 10 + 2 (EL GRAN SECRETO). 2009: CHER AMI.



Web: www.cherami.es ; www.flyingheroes.es



Octubre 1918. La tranquila vida en la granja, de Cher Ami y sus felices amigos, se ve amenazada por la llegada de la Gran Guerra a los bosques de Argonne (Francia)). Conscientes de su responsabilidad, los torpes palomos se convertirán en audaces mensajeros y con su extraordinario valor, intentarán salvar la vida de un batallón de soldados americanos. Una ingeniosa aventura, inspirada en una historia real.

October 1918. The peaceful farm life of Cher Ami and his blissful, naive friends is suddenly threatened by the arrival of the Great War to the Argonne Forest, France. Aware of their responsibility, a flock of clumsy pigeons will become bold messengers. With extraordinary bravery and courage, they will attempt to save the life of a battalion of American soldiers. A charming and amusing adventure based on historical fact and especially made for family audiences.

