

# SIN LÍMITES

## LITTLE ASHES

(España/Spain 70%-Reino Unido/UK 30%)

Dirigido por/Directed by PAUL MORRISON

**Productoras/Production Companies:** FACTOTUM BARCELONA, S.L. (70%) Passatge Masoliver, 2. 08005 Barcelona. Tel. 93 320 84 45. Fax 93 401 97 36. [www.factotum.es](http://www.factotum.es); [factotum@factotum.es](mailto:factotum@factotum.es) • LITTLE ASHES LIMITED. (30% Reino Unido) **Con la participación de/with the participation of:** TVE, S.A, TELEVISIÓ DE CATALUNYA, S.A.

**Dirección/Director:** PAUL MORRISON.

**Producción/Producers:** CARLO DUSI, JONNY PERSEY, JAUME VILALTA.

**Producción ejecutiva/Executive Producers:** JAUME VILALTA, STEPHEN P. JARCHOW, PAUL COLICHMAN, DEBRA STASSON, LUKE MONTAGU.

**Coproducción/Co-producers:** PHILIPPA GOSLETT, STEWART LE MARÉCHAL.

**Producción asociada/Associate Producers:** MOIRA CAMPBELL, PIKKA BRASSEY, NICK LEESE, TONY DEFRIES.

**Dirección de producción/Line Producer:** FERNANDO BOFILL.

**Guión/Screenplay:** PHILIPPA GOSLETT.

**Fotografía/Photography:** ADAM SUSCHITZKY.

**Música/Score:** MIGUEL MERA.

**Dirección artística/Production Design:** PERE FRANCESCH

**Vestuario/Costume Design:** ANTONIO BELART.

**Montaje/Editor:** RACHEL TUNNARD.

**Montaje de sonido/Sound Editor:** SAMIR FOCO.

**Sonido directo/Sound Mixer:** JAUME MELÉNDEZ.

**Ayudante de dirección/Assistants Director:** LUIS SASTRE, CARLOS REINÉS.

**Casting:** MERCÉ ESPELETA.

**Maquillaje/Make-up - Peluquería/Hairdressing:** PATRICIA REYES.

**Intérpretes/Cast:** JAVIER BELTRÁN (Federico), ROBERT PATTINSON (Salvador), MATTHEW MCNULTY (Luis), MARINA GATELL (Magdalena), BRUNO ORO (Paco), ESTHER NUBIOLA (Adela), MARC PUJOL (Carlos), ARLY JOVER (Gala), SIMÓN ANDREU (Fernando del Valle), VICKY PEÑA (Magdalena's aunt), RUBÉN ARROYO (Rafael), DIANA GÓMEZ (Ana María), PEP SAIS (Art Teacher), JOAN PICÓ (Young Officer).

35 mm. Panorámico 1:1,85.

**Duración/Running time - Metraje/Metres:** 107 minutos. 3.100 metros.

**Laboratorios/Laboratories:** IMAGE DELUXE.

**Postproducción:** MET FILM POST (UK).

**Estudios de sonido/Sound Studios:** ZOUND (UK).

**Lugares de rodaje/Locations:** Barcelona, Cadaqués, Caldes de Montbui, Sant Pere de Ribes y Granada.

**Fechas de rodaje/Shooting dates:** 10/9/2007 - 24/10/2007.

**Estreno/Premiere (Spain):** 17/4/2009.

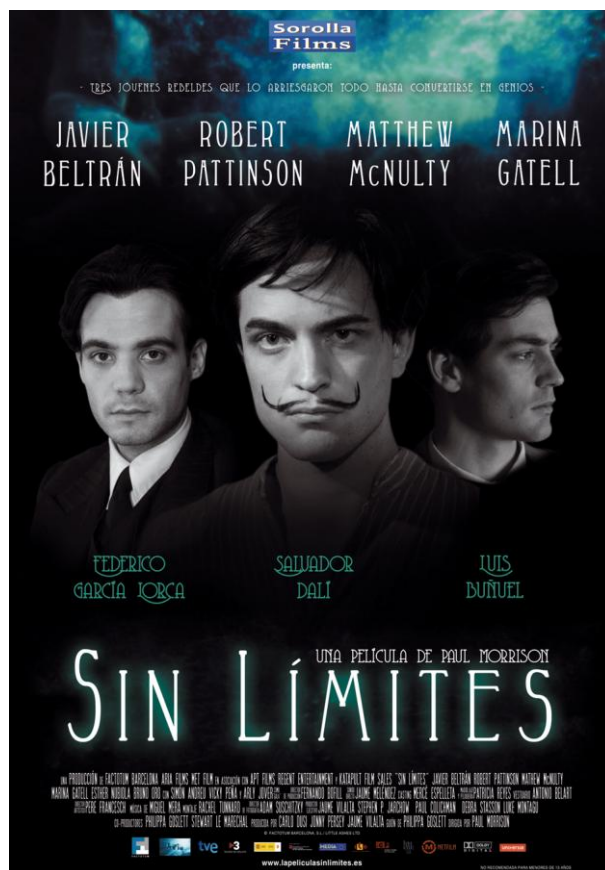
■ **Distribución nacional/Spain Distribution:** SOROLLA FILMS, S.A. Plaza del Ayuntamiento, 2, puerta 14. 46002 Valencia. Tel. +34 96 342 72 10. Fax +34 96 351 25 97. [www.sorollafilms.com](http://www.sorollafilms.com); [fausto@sorollafilms.com](mailto:fausto@sorollafilms.com)

■ **USA Distribution:** REGENT RELEASING LLC. 10990 [www.regentreleasing.com](http://www.regentreleasing.com); [info@regentreleasing.com](mailto:info@regentreleasing.com)

■ **International Sales:** KATAPULT FILM SALES.

PAUL MORRISON/Filmografía/Filmography:

**Largometrajes/Feature films:** 1999: SOLOMON AND GAENOR. 2003: WONDROUS OBLIVION. 2008: SIN LÍMITES.



**Web:** [www.lapeliculasinlimites.es](http://www.lapeliculasinlimites.es) ; [www.littleashes-themovie.com](http://www.littleashes-themovie.com)



La película narra las relaciones intensas que mantuvieron el poeta Federico García Lorca, el pintor Salvador Dalí y el cineasta aragonés Luis Buñuel, tres jóvenes geniales que alcanzaron fama universal y que están consideradas las figuras más importantes de la poesía, el cine y la pintura españolas del siglo XX. La película desarrolla las relaciones entre los tres artistas entre los años 1922 y 1936, durante su estancia en la Residencia de Estudiantes de Madrid y hasta semanas antes del estallido de la Guerra Civil española, cuando el poeta granadino fue fusilado.

*In the midst of the repression and political unrest of pre-Spanish Civil War, eccentric artist Salvador Dalí and renowned poet and revolutionary Federico García Lorca find their artistic and sexual freedom. The two form a bond challenged by their fierce ambitions, their friends, the struggle between a love for Spain and a love for each other. The brief yet intense interaction among three master artists and icons of the 20th century when they coincide at Madrid's famous Residencia de Estudiantes, in the early 1920s. Lorca, Dalí and Buñuel, at the start of their careers as artists.*

