

TERESA, EL CUERPO DE CRISTO

THERESA: THE BODY OF CHRIST

(España/Spain 70%-Reino Unido/U.K. 20%-Francia/France 10%)

Dirigido por/Directed by RAY LORIGA

Productoras/Production Companies: IBEROAMERICANA FILMS PRODUCCIÓN, S.A. (70%) Velázquez, 12, 7º planta. 28001 Madrid. Tel. 91 436 74 00. Fax 91 435 59 94. • FUTURE FILMS LIMITED. (20%) 76 Dean Street. W1D 3SQ London. (Reino Unido) Tel. +44 (0)20 7009 6600. Fax +44 (0)20 7009 6602. www.futurefilmgroup.com • ARTEDIS, S.A. (10% Francia). **Con la participación de/with the participation of:** TVE, S.A., CANAL+ ESPAÑA

Director: RAY LORIGA.

Productor/Producer: ANDRÉS VICENTE GÓMEZ.

Director de producción/Line Producer: YOUSAF BOKHARI.

Jefe de producción Portugal Production Manager: CATHERINE LEROUX.

Guión/Screenplay: RAY LORIGA.

Director de Fotografía/Photography: JOSÉ LUIS ALCAINE.

Cámara/Camera Operator - Steadicam: JOAQUÍN MANCHADO.

Música/Score: ÁNGEL ILLARRAMENDI.

Dirección artística/Art Direction: RAFAEL PALMERO.

Vestuario/Costume Design: EIKO ISHIOKA.

Montador/Editor: PABLO BLANCO.

Montador de sonido/Sound Design: JAMES MUÑOZ.

Sonido directo/Sound Mixer: ANTONIO RODRÍGUEZ "MARMOL".

Mezclas/Re-recording Mixer: PETER MAXWELL.

Ayudante de dirección/Assistant Director: EUSEBIO GRACIANI.

Maquillaje/Make-up: ROMANA GONZÁLEZ, MARILÓ OSUNA.

Peluquería/Hairdressing: JOSEFA MORALES.

Efectos especiales/Special Effects: REYES ABADES.

Efectos digitales/Visual Effects: EVASIÓN DIGITAL.

Postproducción/Post-Production: FUTURE POST. LONDON.

Intérpretes/Cast: PAZ VEGA (Santa Teresa de Jesús), LEONOR WATLING (Doña Guiomar de Ulloa), GERALDINE CHAPLIN (Priora del Convento), JOSÉ LUIS GÓMEZ (Fray Pedro de Alcántara), EUSEBIO PONCELA (Gaspar Daza), ÁLVARO DE LUNA (Padre de Santa Teresa), PAULA ERRANDO (Juana), ÁNGEL DE ANDRÉS (Obispo de Toledo), AMPARO VALLE (Mari Briceño), ANDRÉS GERTRUDIX (Rodrigo), JAVIER MEJÍA (Francisco de Borja), FRANCESC GARRIDO (Salcedo), MANUEL MORÓN (Provincial de Ávila), AZUCENA DE LA FUENTE (Doña Pilar de Uceda), GREGORIO A. SEBASTIÁN (Cristo).

35 mm. Color Fuji Eterna 500T y Real 500D. Panorámico 1:1,85.

Duración/Running time: 121 minutos.

Tipo de cámara/Camera model: ARRICAM con ópticas VARIABLE PRIME DE ARRI.

Laboratorios/Laboratories: FOTOFILM DELUXE (UK).

Estudios de montaje/Editing Equipment: ATALANTA.

Lugares de rodaje/Locations: Monasterio de Tomar (Portugal); Guadalajara, Cáceres y Estudios Ciudad de la Luz (Alicante)

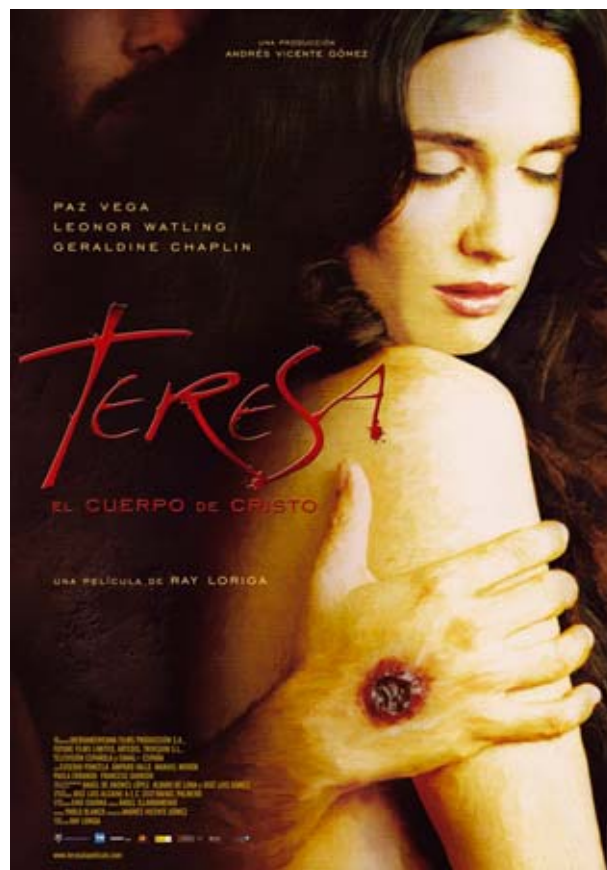
Fechas de rodaje/Shooting dates: 21/11/2005 - 3/2/2006.

Estreno/Premiere (Spain): 9/3/2007.

■ **Distribución nacional/Spain Distribution:** A ZETA CINEMA, S.L. Velázquez, 12, 7º planta. 28001 Madrid. Tel. 91 431 42 46 - 91 436 74 00. Fax 91 435 59 94. www.lolafilms.com

RAY LORIGA/Filmografía/Filmography:

Largometrajes/Feature films: 1996: LA PISTOLA DE MI HERMANO. 2006: TERESA, EL CUERPO DE CRISTO.



Web: www.teresalapelícula.com



Teresa de Cepeda y Ahumada, la hija de un hidalgo de Ávila, no se conforma con el destino que se la presupone: casarse con un caballero. Ingresa en un convento de clausura y desde esos muros inicia una cruzada de oración y sacrificio que la convierten primero en una rebelde y una loca, más tarde en una líder y, finalmente en una santa. Esta es la crónica de una mujer única para un tiempo difícil. Una mujer excepcional que nunca fue una mártir. Una mujer hermosa y fuerte que hizo historia.

Teresa de Cepeda y Ahumada, the daughter of a hidalgo from Avila, does not accept the destiny that is presupposed for her: to marry a gentleman. She enters a cloistered convent and from within these walls she starts a crusade of prayer and sacrifice that makes her into a rebel and a madwoman first but then later into a leader and finally a saint. This is the chronicle of a unique woman at a difficult time, of an exceptional woman who was never a martyr, of a beautiful, strong woman who made history.

